

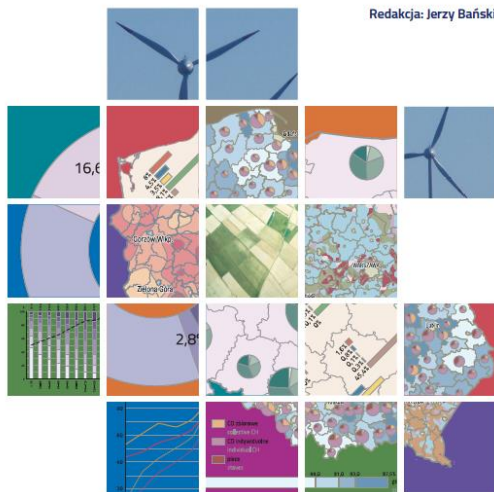
Sytuacja demograficzna na obszarach wiejskich w Polsce





Atlas obszarów wiejskich w Polsce

Redakcja: Jerzy Bański



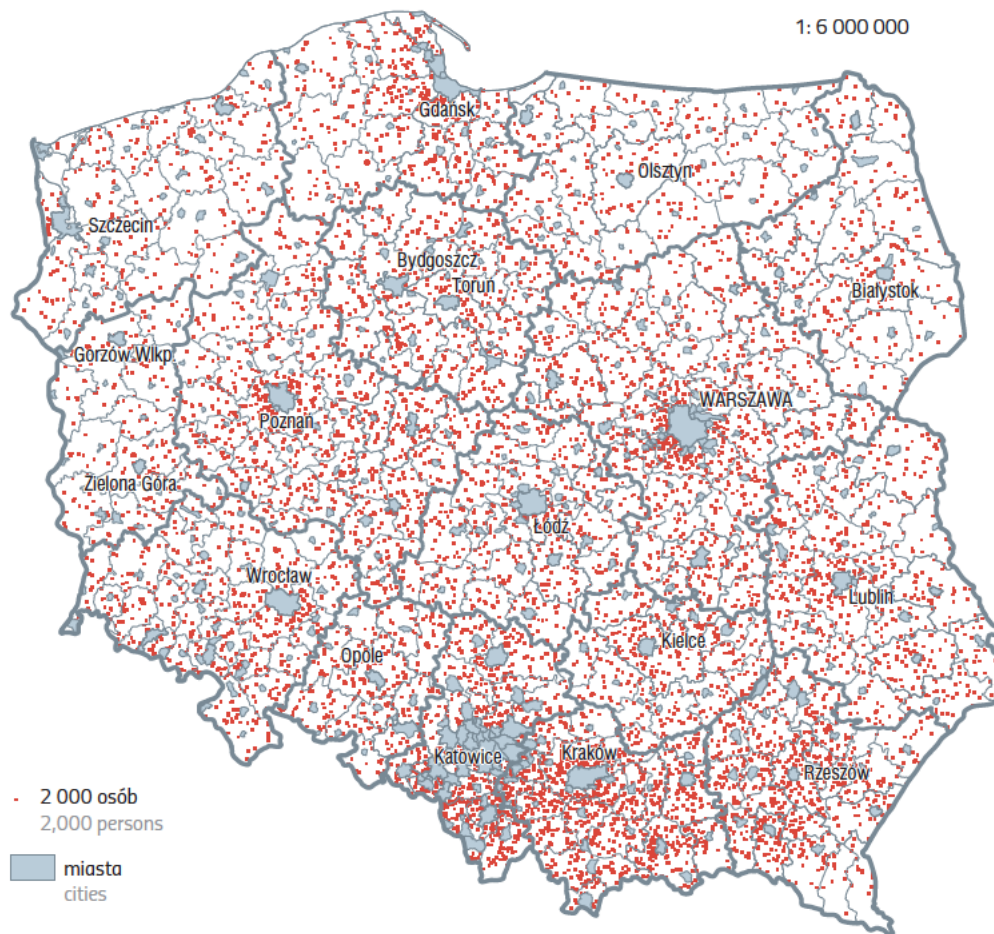
Institut Geografii i Przestrzennego Zagospodarowania
im. Stanisława Leszczyńskiego
Polska Akademia Nauk

Institute of Geography
and Spatial Organisation
Polish Academy of Sciences



Jerzy BAŃSKI, Damian MAZUREK

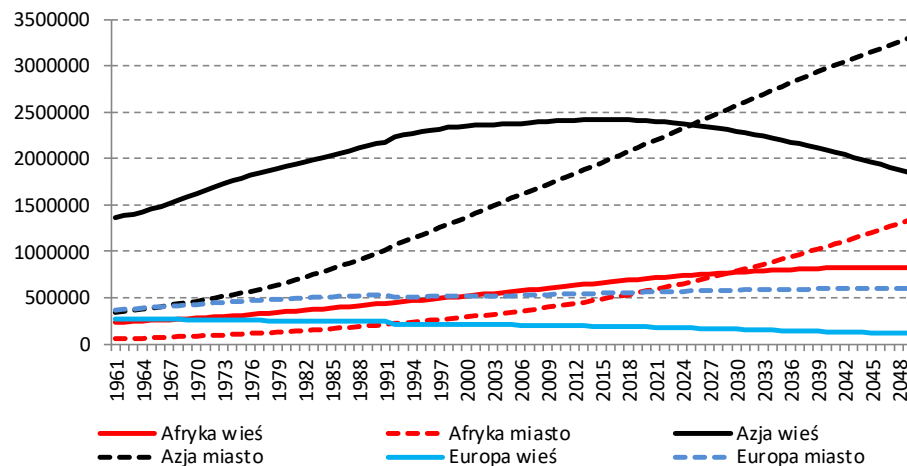
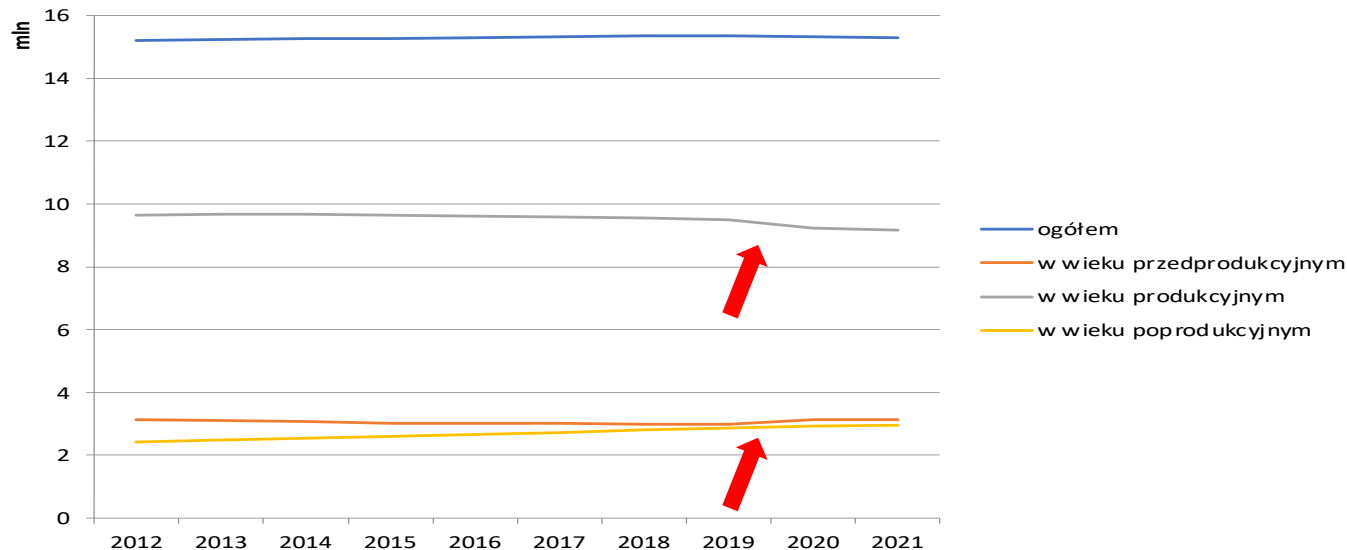
1: 6 000 000



2 000 osób
2,000 persons

miasta
cities

Ludność wiejska wg gmin, 2012
Rural population by communes, 2012

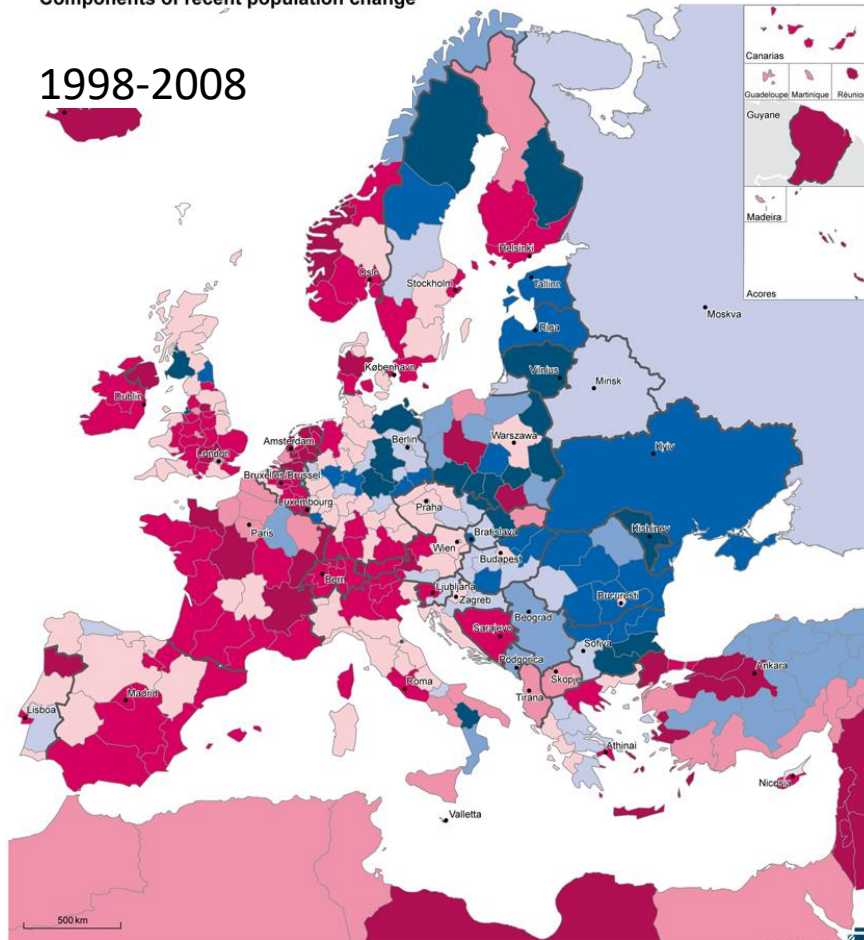


Rozwój ludnościowy wbranych kontynentów (FAO)



Components of recent population change

1998-2008

Components of population change
1998 - 2008 (Webb-Classification)Origin of data: Eurostat, National Statistical Offices;
United Nations, own calculation
Administrative boundaries: GFK GeoMarketing, regions NUTS 2

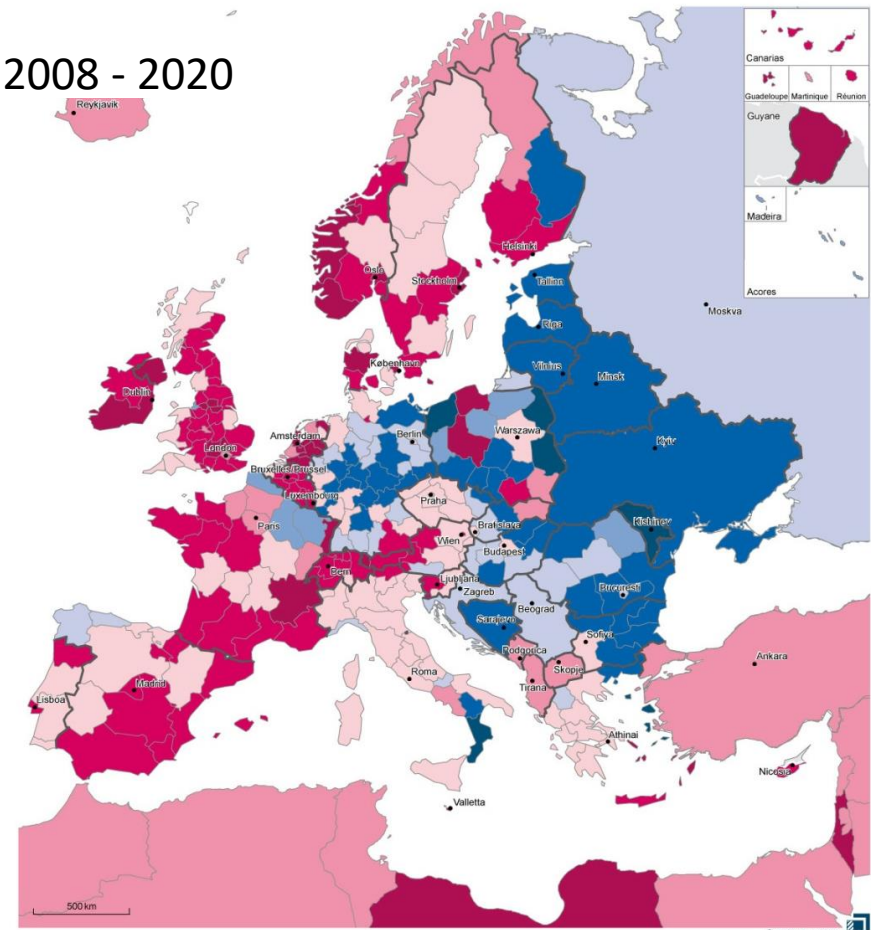
Growing populations

- Insti
and
Polis
- Birth surplus > migration gain
 - Migration gain > birth surplus
 - Birth surplus > migration loss
 - Migration gain > deaths surplus

Shrinking populations

- Deaths surplus > migration gain
- Migration loss > birth surplus
- Deaths surplus > migration loss
- Migration loss > deaths surplus

2008 - 2020

Components of population change
2008 - 2020 (Webb-Classification)Origin of data: Eurostat, National Statistical Offices;
United Nations, own calculation
Administrative boundaries: GFK GeoMarketing, regions NUTS 2; HR and TR NUTS 0

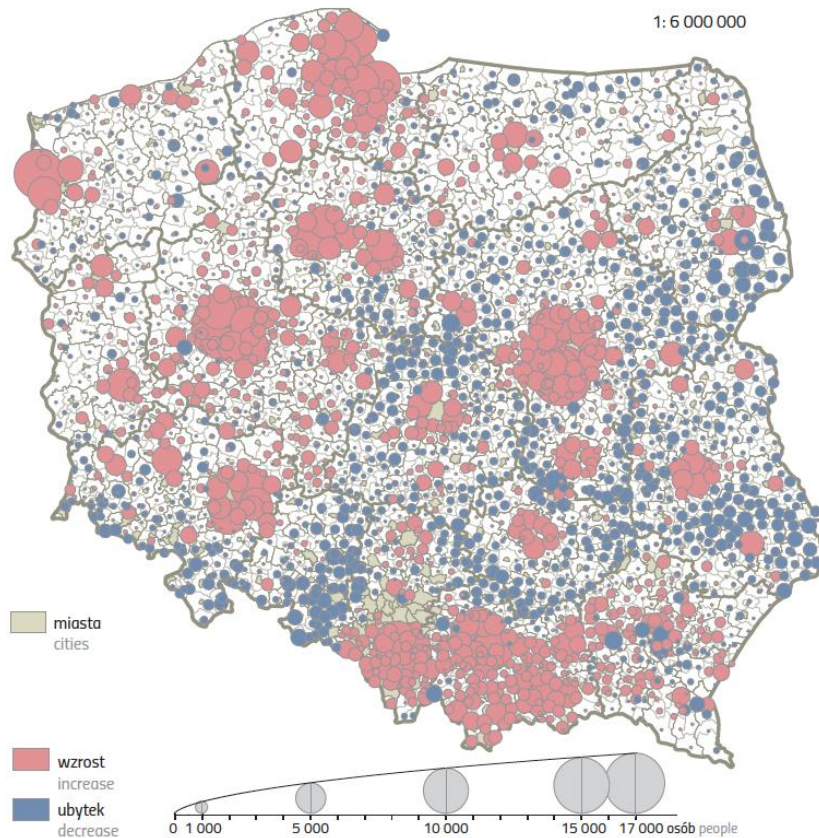
Growing populations

- Birth surplus > migration gain
- Migration gain > birth surplus
- Birth surplus > migration loss
- Migration gain > deaths surplus

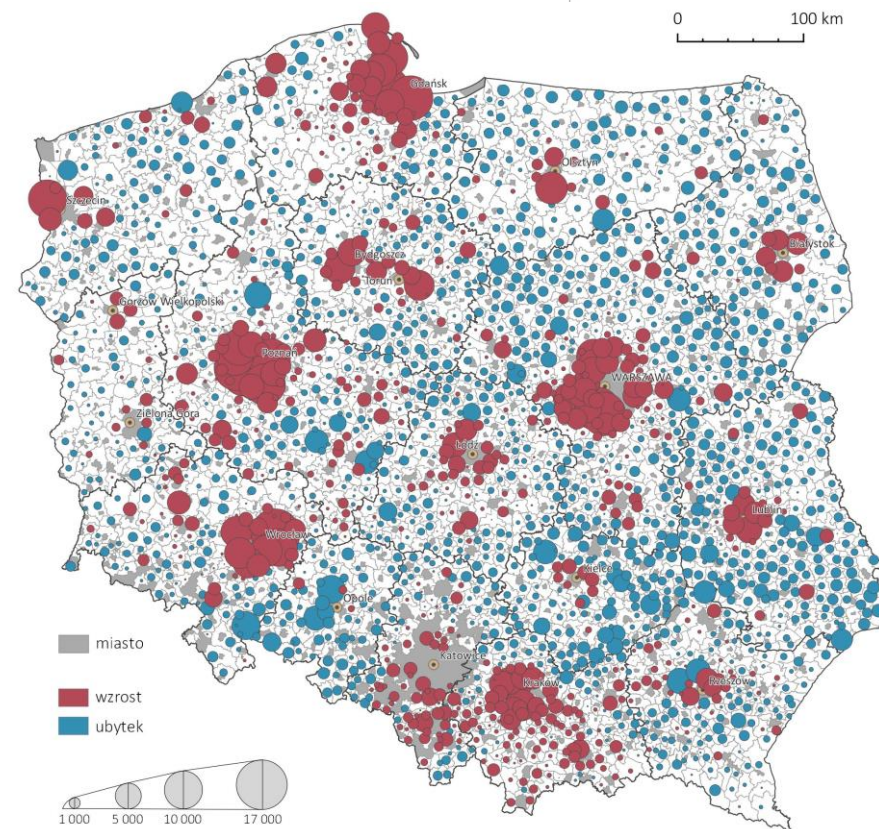
Shrinking populations

- Deaths surplus > migration gain
- Migration loss > birth surplus
- Deaths surplus > migration loss
- Migration loss > deaths surplus

Jerzy BAŃSKI, Damian MAZUREK



Zmiana liczby ludności wiejskiej wg gmin, 1995–2012
Change in rural population number by communes, 1995–2012



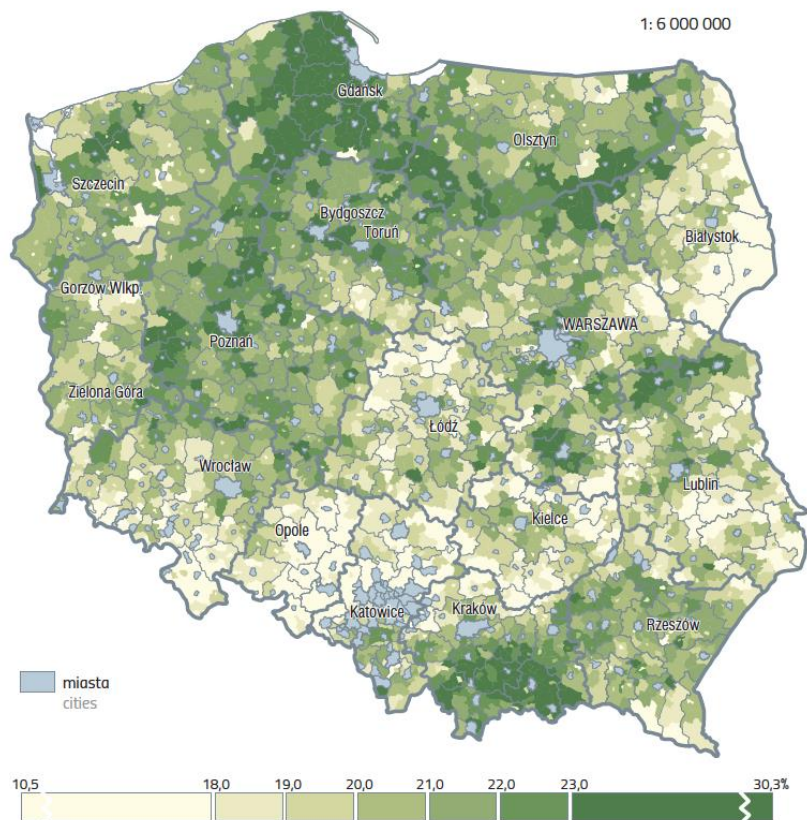
Zmiana liczby ludności wiejskiej 2012–2021



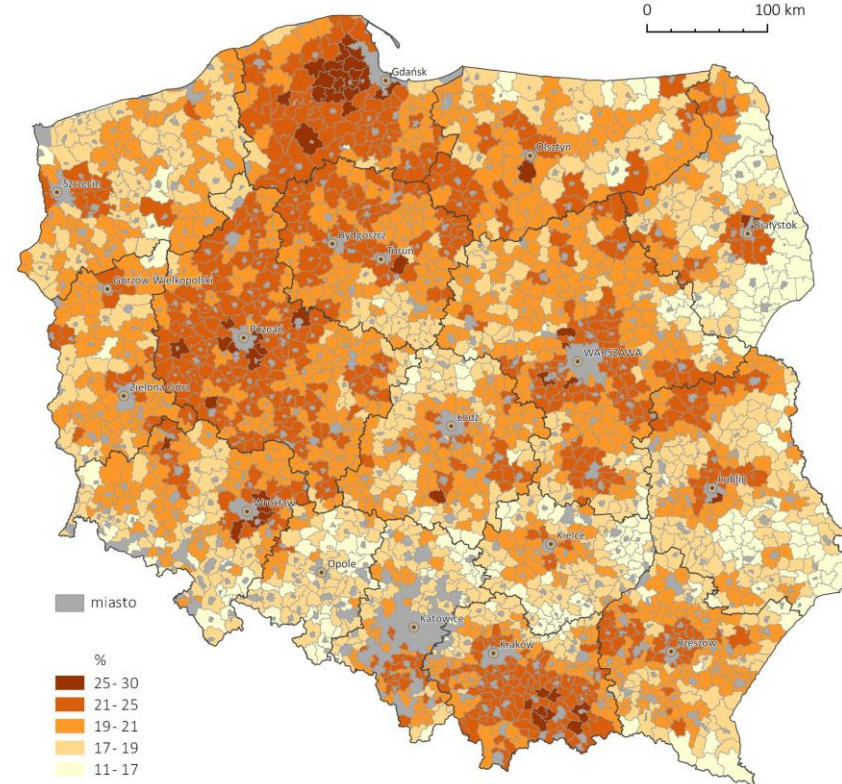
Liczba mieszkańców wsi jest raczej stabilna, ale jest to przede wszystkim wynik rozwoju demograficznego wsi w sąsiedztwie dużych ośrodków miejskich.

Większość obszarów wiejskich podlega procesowi ubytku ludności o różnym stopniu natężenia. Największe ubytki występują w regionach Wschodniej Polski



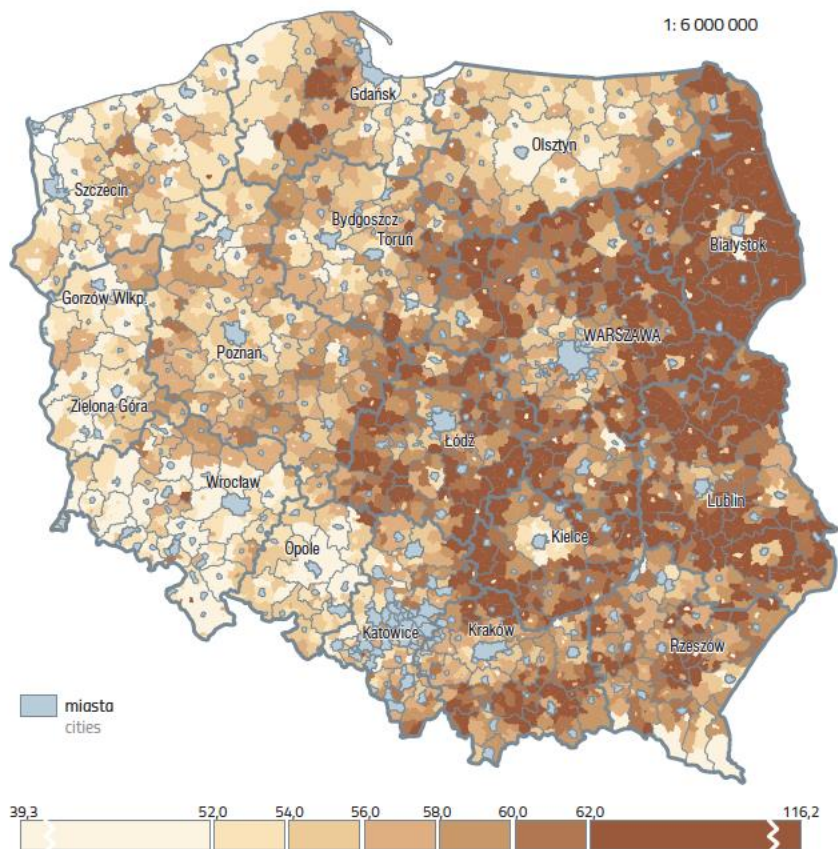


Odsetek ludności wiejskiej w wieku przedprodukcyjnym wg gmin, 2012
Share of rural population at pre-working age by communes, 2012



Ludność wiejska w wieku przedprodukcyjnym 2021



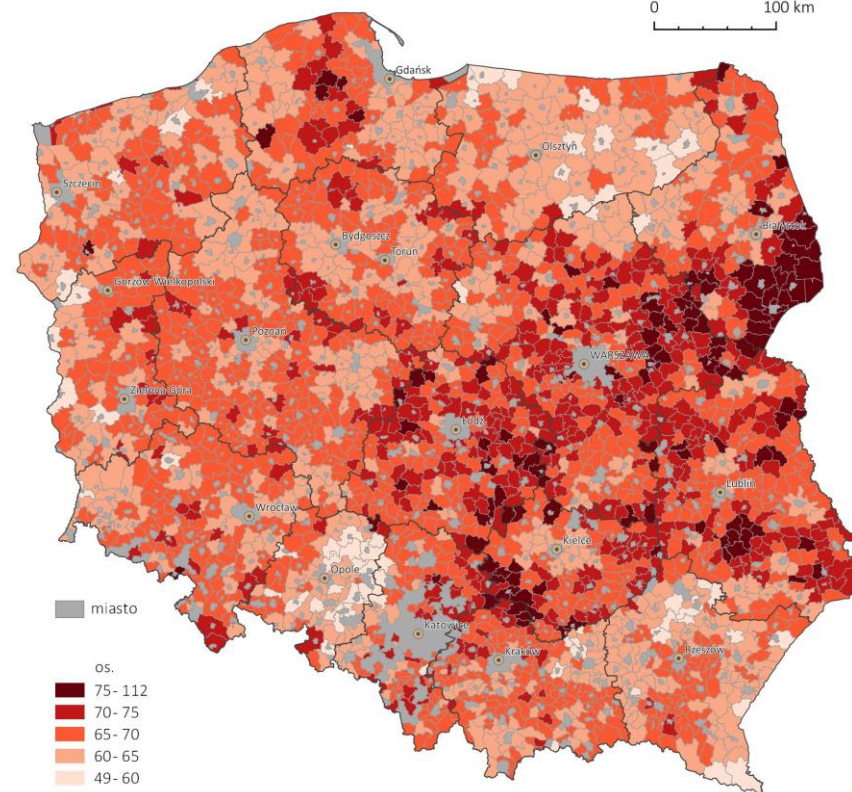


Współczynnik obciążenia demograficznego* na obszarach wiejskich wg gmin, 2012

* Liczba osób w wieku nieprodukcyjnym na 100 osób w wieku produkcyjnym

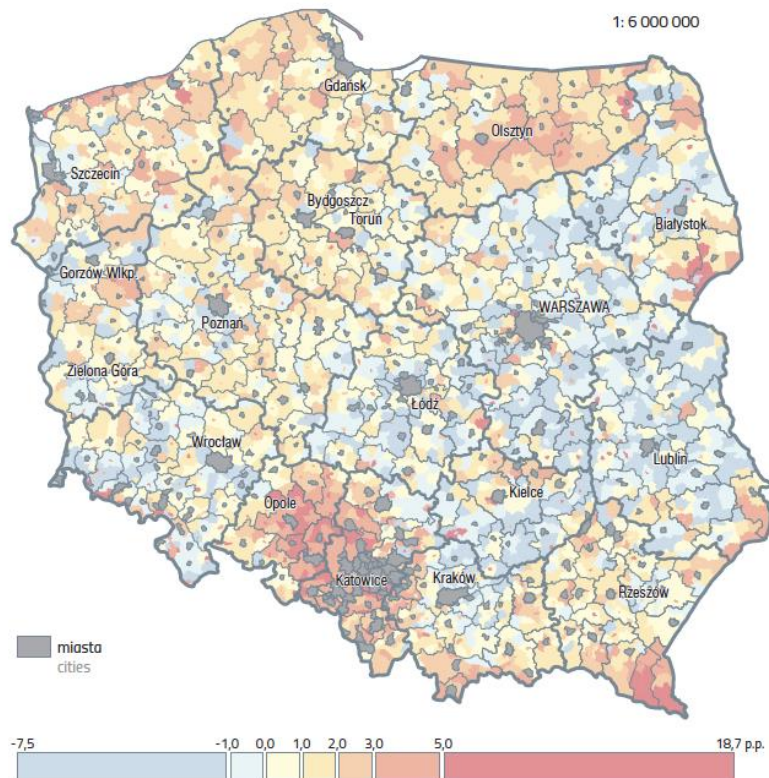
Demographic dependency ratio* in rural areas by communes, 2012

* Number of people at non-working age per 100 people at working age

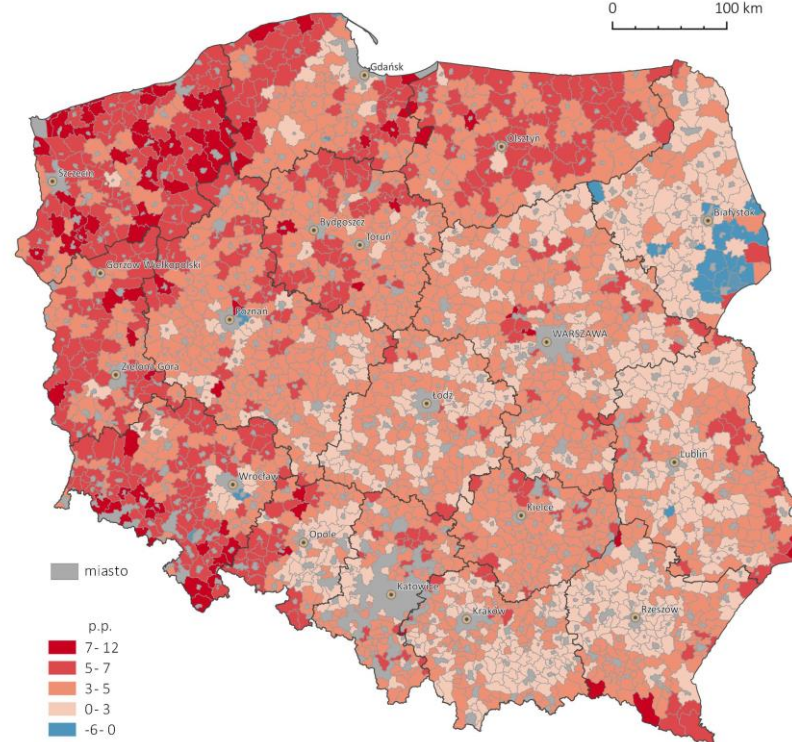


Współczynnik obciążenia demograficznego na wsi 2021

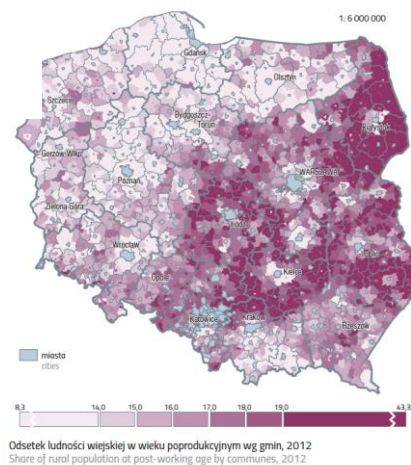


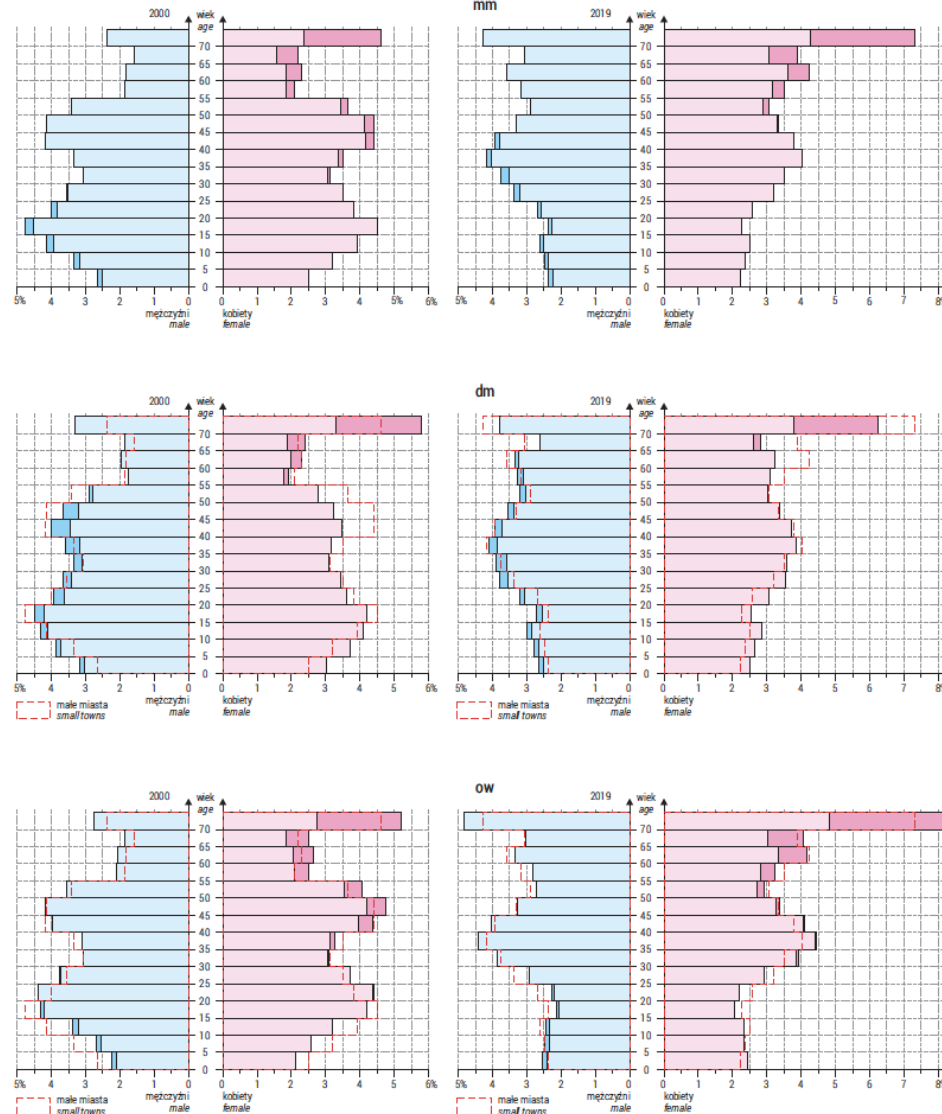


Zmiana odsetka ludności wiejskiej w wieku poprodukcyjnym wg gmin, 1995–2012
Change in the share of rural population at post-working age by communes, 1995–2012



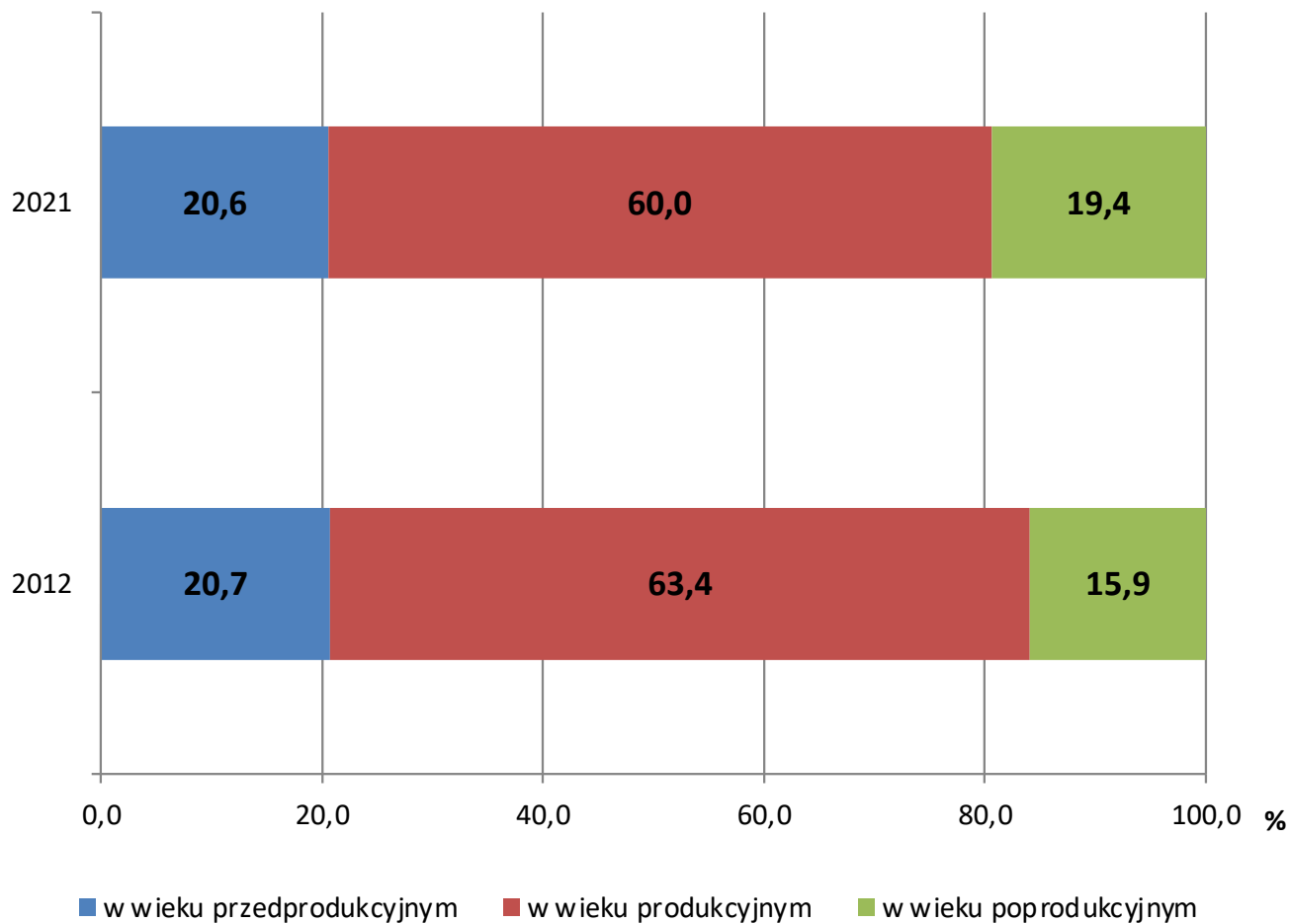
Zmiana odsetka ludności wiejskiej w wieku poprodukcyjnym, 2012–2021





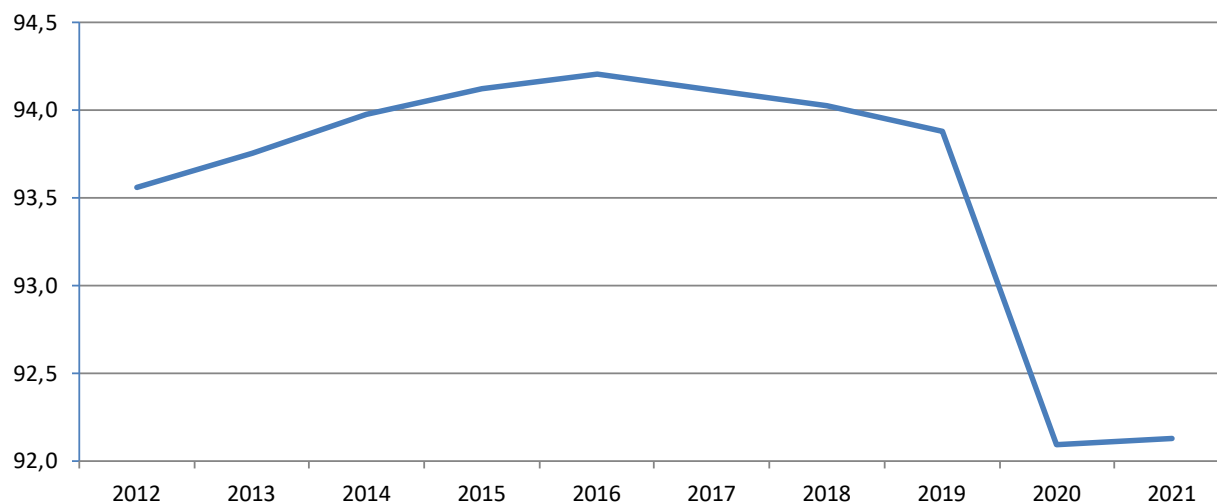
Piramida płci i wieku ludności dla małych miast (mm), dużych i średnich miast (dm) oraz obszarów wiejskich (ow) w 2000 i w 2019 roku
Gender and age pyramid of population in small towns (mm), large and medium-sized towns (dm) and rural areas (ow) in 2000 and 2019





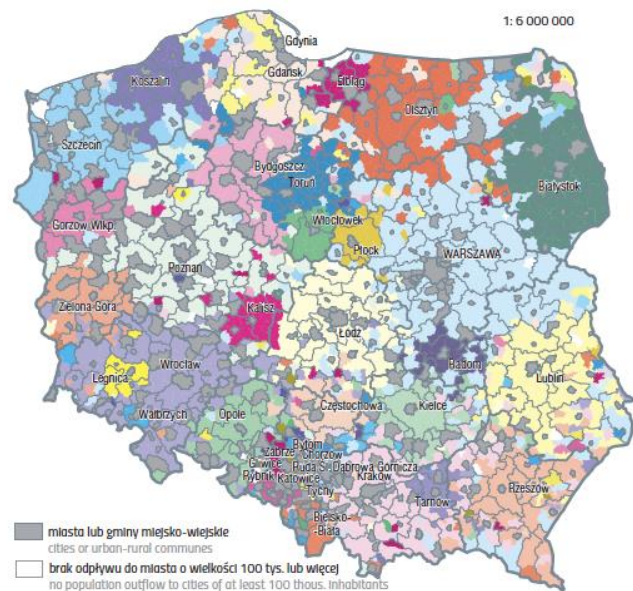
Wieś starzeje się w różnym tempie i jest to proces trwały i nieunikniony.

Z obszarów wiejskich odpływają w większym stopniu kobiety. Zmienia się model rodziny.



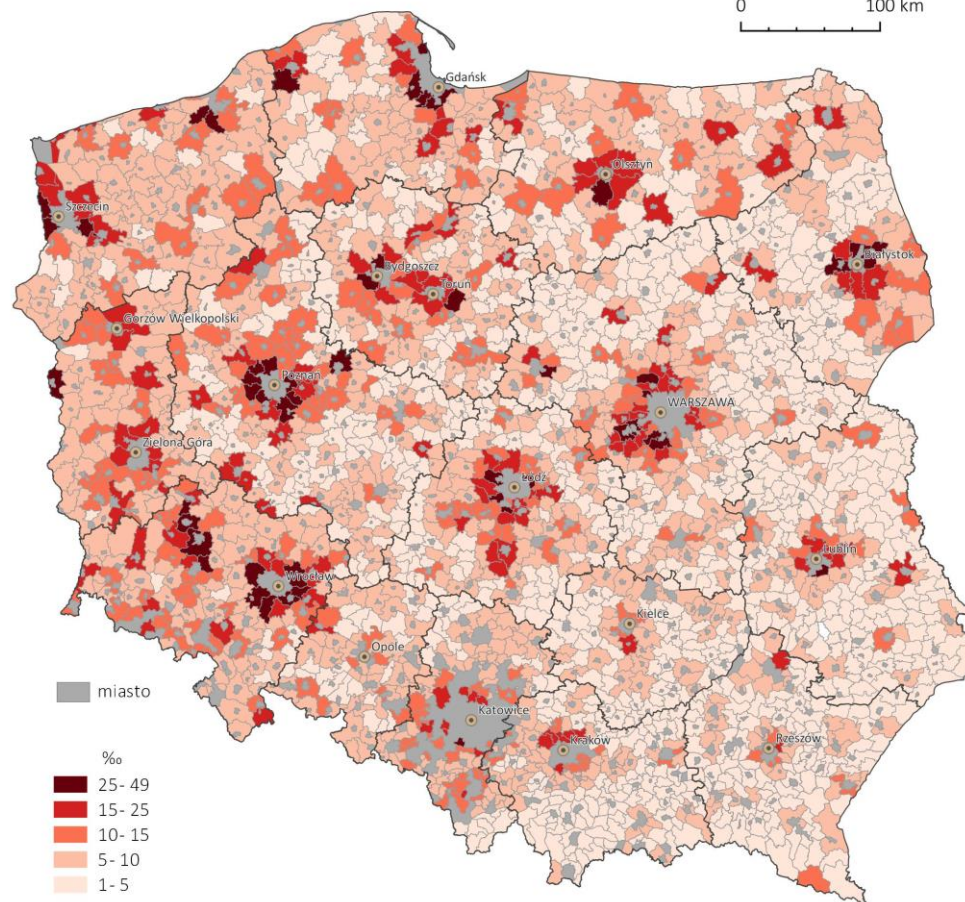
Współczynnik feminizacji w grupie wiekowej 18-34, 2021



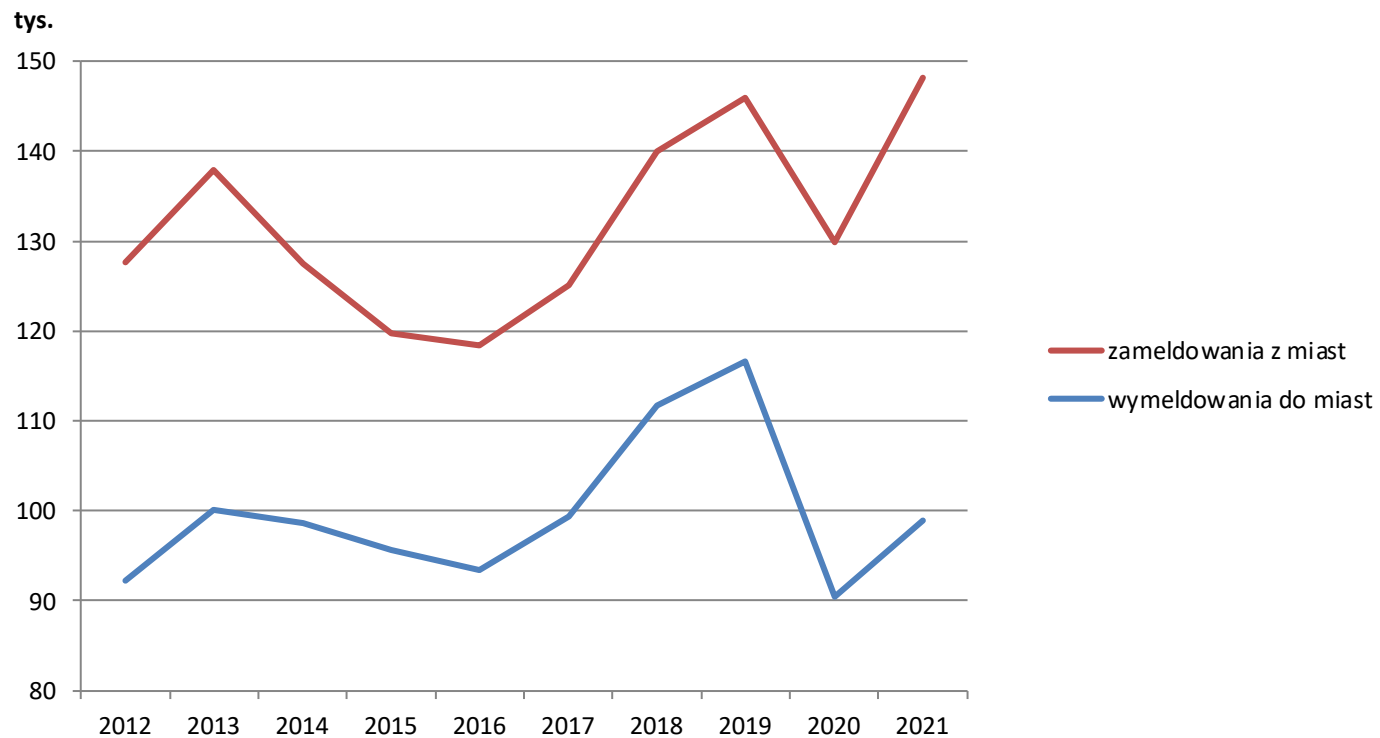


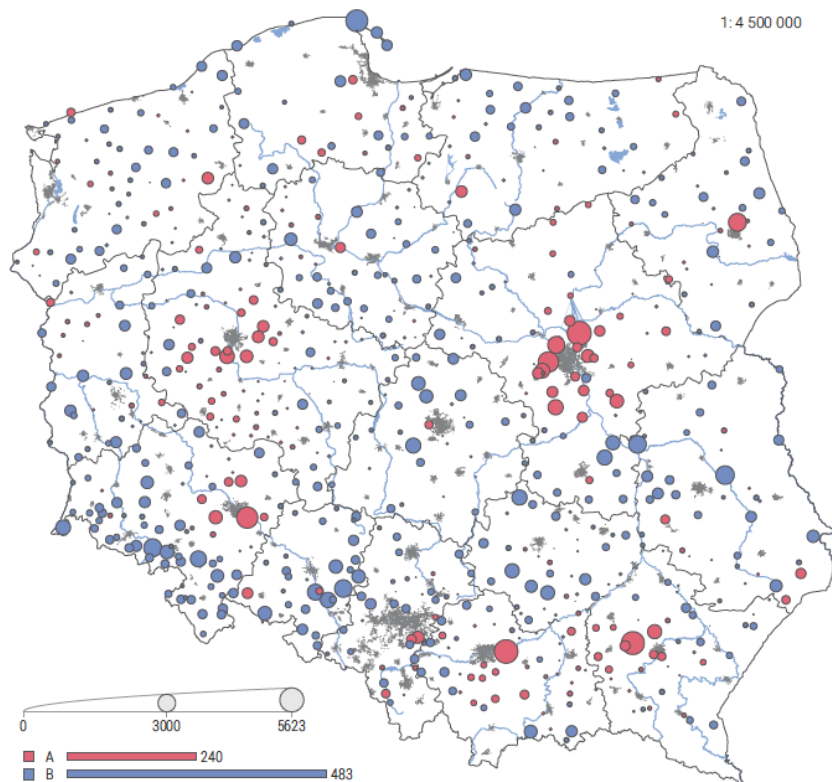
Zlewnie migracyjne – obszary wiejskie wg miasta o wielkości 100 tys. lub więcej mieszkańców, do którego występuje największy odpływ ludności, wg gmin, 2009

Migration catchments – rural areas by cities of at least 100 thous. inhabitants with the highest migration inflow, by communes, 2009

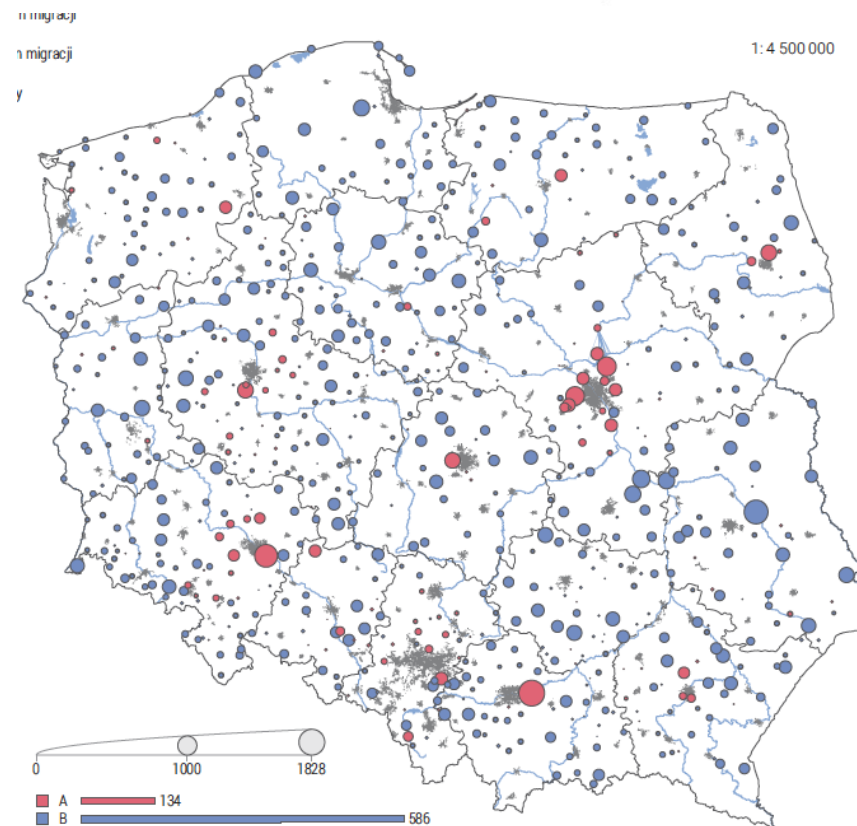


Średnia stopa krajowego napływu ludności z miast na obszary wiejskie wg gmin 2012-2021



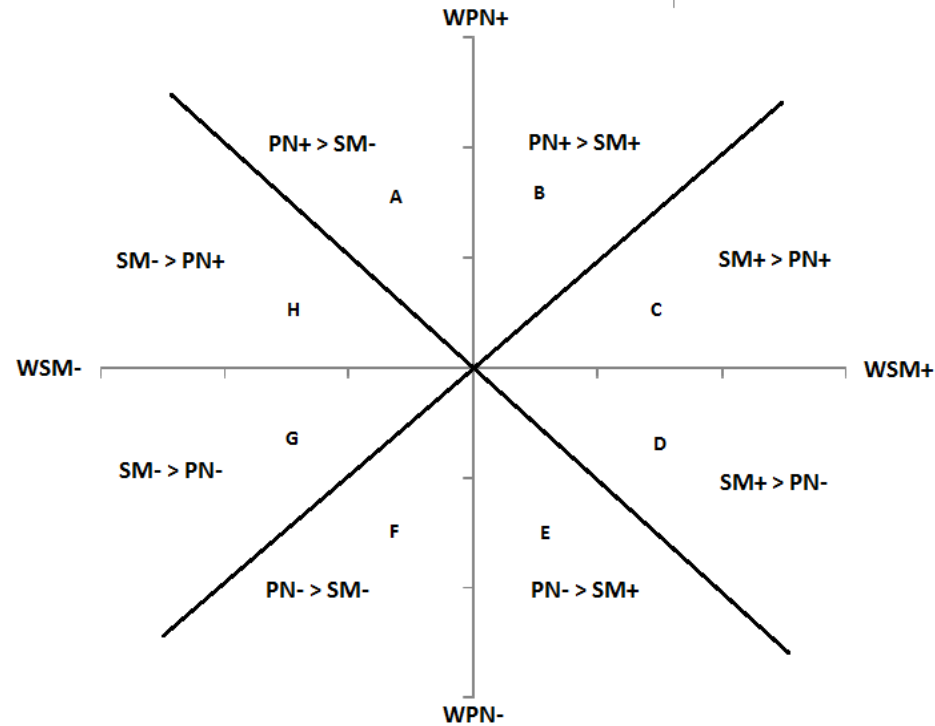


Małe miasta wg zmiany liczby ludności (A – bilans dodatni, B – bilans ujemny) w okresie 2002-2019
Small towns by the change of population number (A – positive balance, B – negative balance) in 2002-2019



Małe miasta wg bilansu migracji krajowych (A – bilans dodatni, B – bilans ujemny) w okresie 2015-2019
Small towns by domestic migration balance (A – positive balance, B – negative balance) in 2015-2019

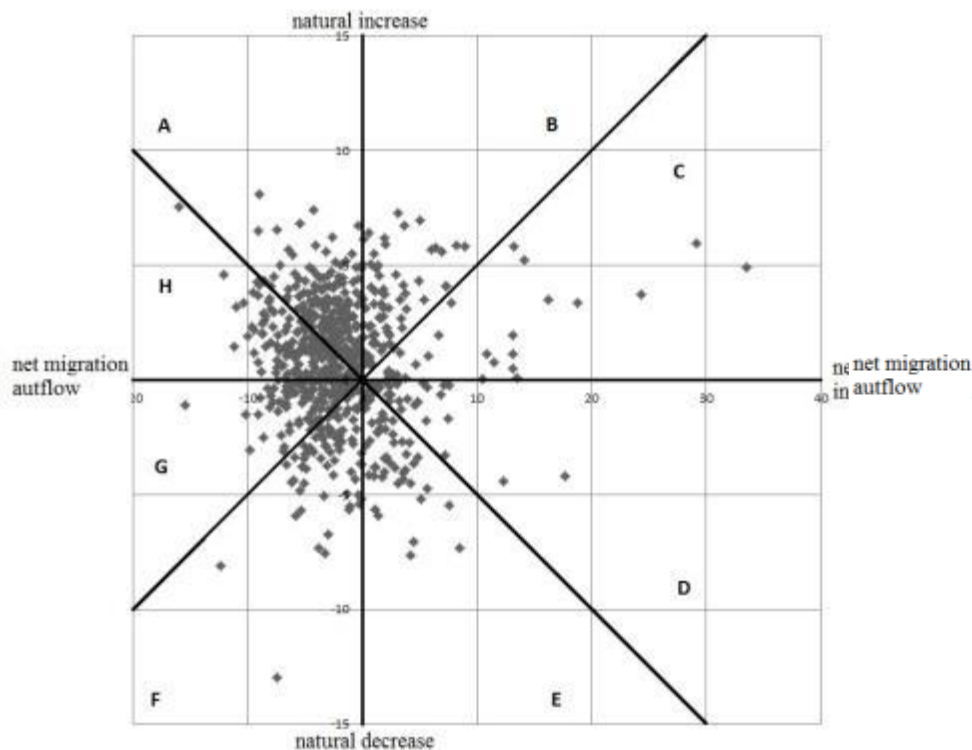




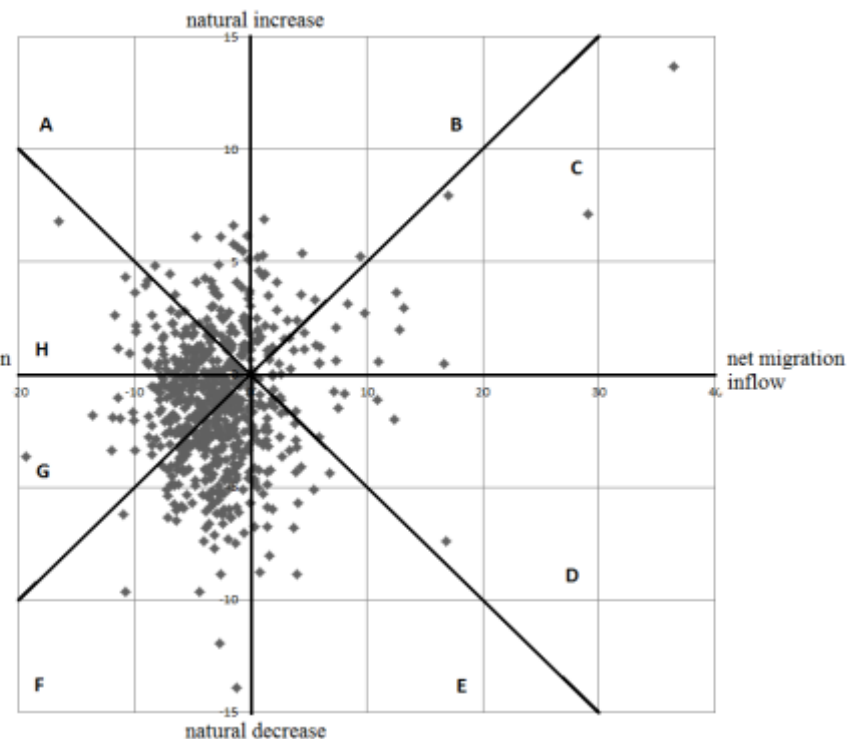
Model kategorii demograficznych małych miast uwzględniający relacje pomiędzy przyrostem naturalnym i saldem migracji

A, ... H – kategorie demograficzne małych miast; PN- przyrost naturalny; SM - saldo migracji, WSM - wskaźnik salda migracji (WSM+ - przyrost migracyjny, WSM- - ubytek migracyjny), WPN - wskaźnik przyrostu naturalnego (WPN+ - przyrost naturalny, WPN- - ubytek naturalny).





2008



2017

Rozkład kategorii demograficznych małych miast w Polsce

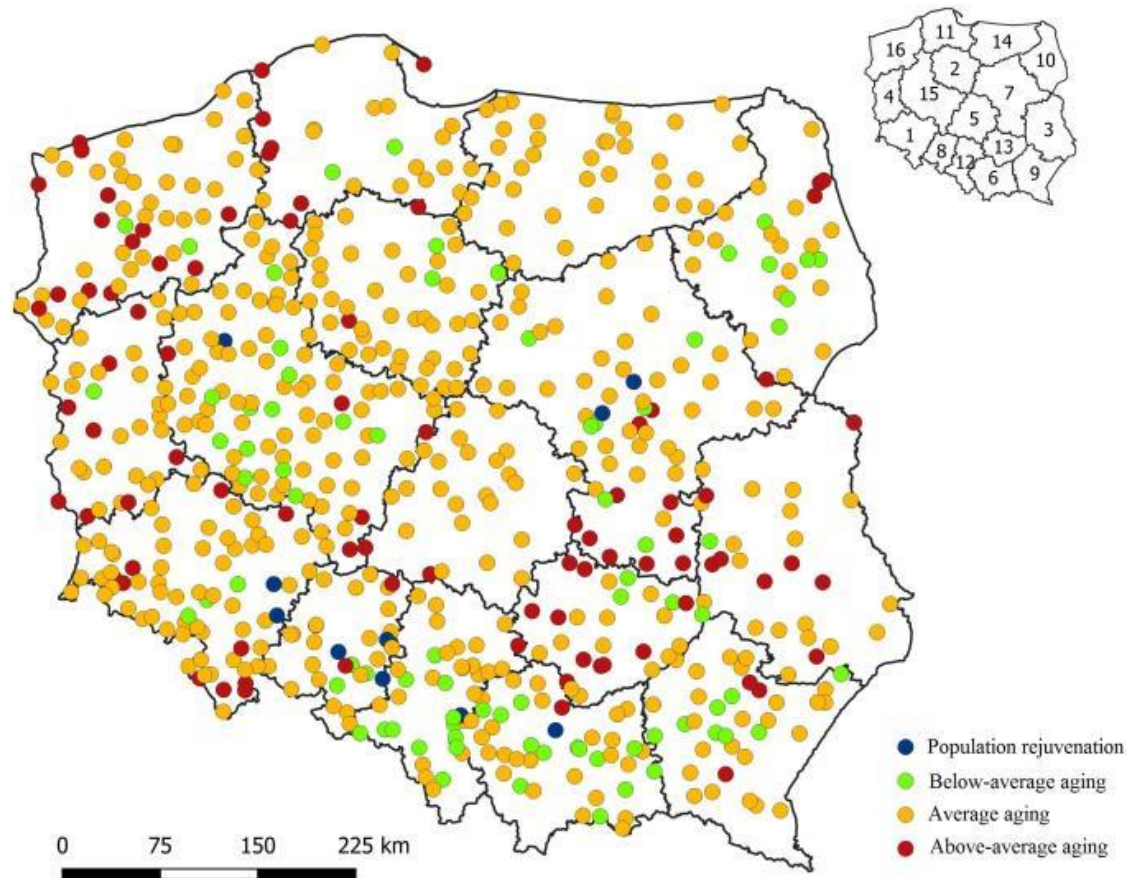
Institute of Geography
and Spatial Organisation
Polish Academy of Sciences



Jerzy BAŃSKI, Damian MAZUREK

W latach 2008-2017 przyrost naturalny stracił na znaczeniu jako element, kształtujący wielkość potencjału ludnościowego w małych miastach.

Podstawowym czynnikiem determinującym zmiany potencjału ludnościowego były migracje!!!.



Rozmieszczenie małych miast według tempa starzenia się mieszkańców w latach 2008-2017



Dziękujemy za uwagę

